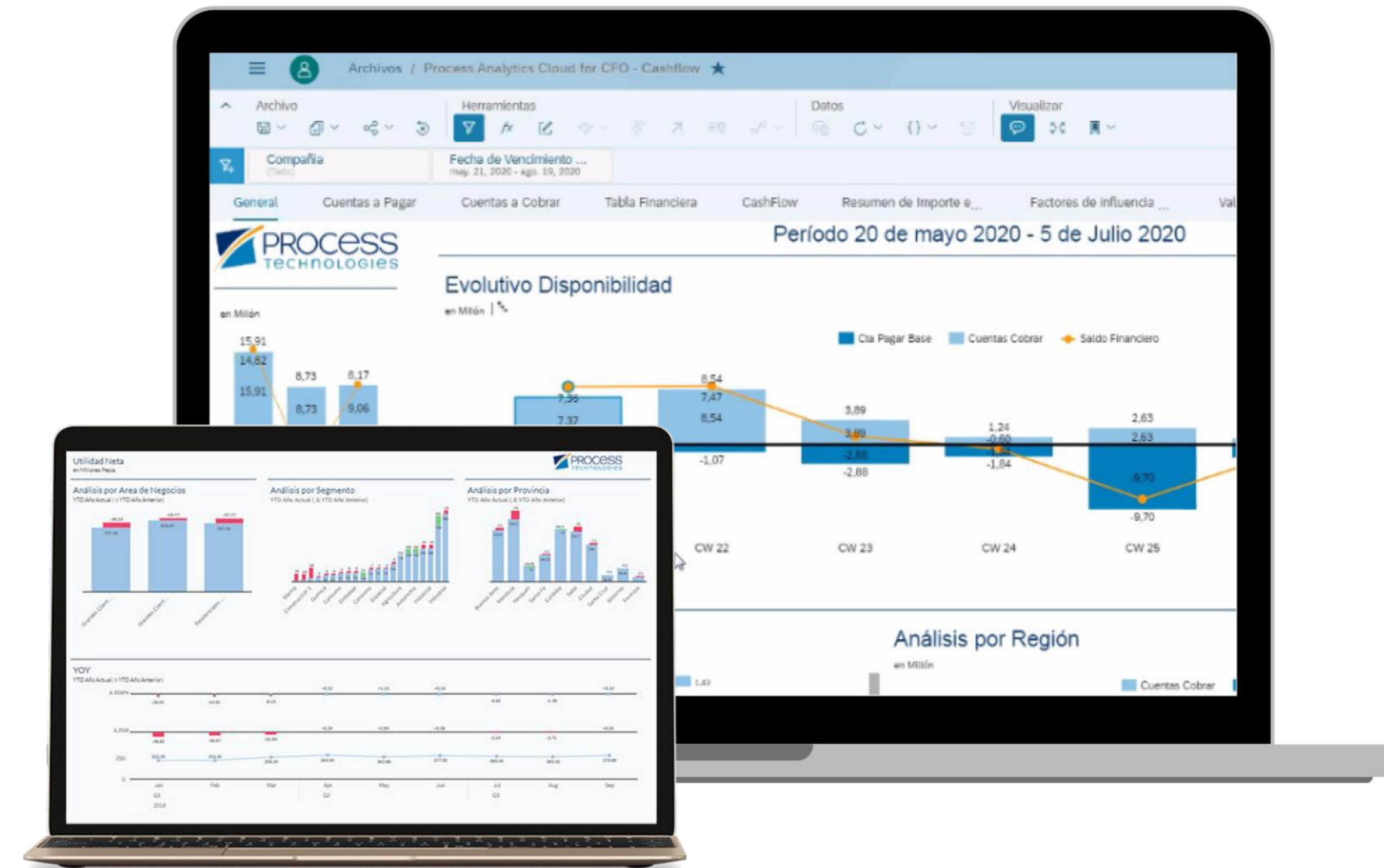


Process Conversion Factory

Process Conversion Factory es el acelerador calificado por SAP que garantiza la conversión de SAP ECC (versión 6.0 EHP6 en adelante) a SAP S/4HANA de forma rápida y segura, a un precio fijo y en 18 semanas. Con la solución, accederá al software de última generación convirtiendo a su compañía en una empresa inteligente sin la necesidad de incurrir en los tiempos y costos que demandan una reimplementación. Además, Process Conversion Factory incluye reportes analíticos para los CFO's que permiten analizar los principales indicadores de toda compañía como el cashflow, la liquidez, el crecimiento y la rentabilidad.



Process Conversion Factory

Las condiciones para acceder al acelerador con los costos y tiempos de implementación mencionados son:

Tiempo de implementación

Desde 18 semanas

Servicios de Implementación por única vez

USD 135.000 + IVA

Paquetes	Process Conversion Factory
Versión de ECC	6.0
EHP	6, 7 y 8
Unicode	SI
Banco de datos	SQL Serv. 2012 + o equivalente
Códigos de empresa	1
Países afectados	Argentina
Nuevo/GL	SI
Módulos	FI/CO, SD, MM, PP, QM
Landscape	DEV, QAS, PRD
Programas ABAP *	Hasta 10
APPs SAP Fiori instaladas (STD)	Hasta 30
Tamaño base de datos	Hasta 600GB
Interfaces no SAP	Hasta 3
Interfaces SAP **	Hasta 3
Reajuste de perfil ***	SI
Soporte post producción	1 mes
Valores (USD)	USD 135.000
Tiempo de implementación	Desde 18 semanas

Process Conversion Factory incluye la solución **Process Analytics Cloud para CFO's**, para lo cual es requisito excluyente que la suscripción de las licencias SAP Analytics Cloud sean contratadas a través de Process Technologies. Además, es posible contratar servicios adicionales para el acelerador **Process Conversion Factory** para mayores volúmenes de datos o configuraciones adicionales.

*Complejidad baja y media, según criterio de evaluación de Process Technologies

** Aplicación SAP, pero otra máquina, por ejemplo, APO, TM, BW

*** Reajuste limitado a las nuevas funcionalidades de SAP S/4HANA con SAP Fiori

Process Analytics Cloud para CFO's

Valor por usuario por mes

USD 24 + IVA

Este valor se basa en los siguientes supuestos:

-Plazo de contratación 5 años

Este valor incluye:

-Suscripción a SAP Analytics Cloud

-Acceso a 10 tableros, 65 reportes y más de 35 KPI's

-Definición de permisos por usuario para garantizar la seguridad de la información

-Información en moneda local, moneda de grupo y moneda fuerte

-Implementación en un solo entorno

Duración del proyecto:

-2 semanas * (*La compañía debe estar trabajando actualmente con el software de gestión SAP S/4HANA)

Requisitos para acceder a la implementación de la solución adquirida con los costos y tiempos de implementación mencionados:

- Contar con SAP Analytics Cloud listo para usar
- Contar con una conexión en funcionamiento entre SAP Analytics Cloud y SAP S/4HANA del tipo SAP BW (embebido en SAP S/4HANA). Esto puede incluir entre otras cosas un dominio o sub-dominio designado como nombre para utilizar en la conexión, forward de los puertos que se designen a ese dominio/ip publica hacia los puertos SAP S/4HANA, una entidad certificante segura para firmar los certificados que se creen para la conexión
- Contar con los queries/CDS de SAP S/4HANA en funcionamiento (activos) y con datos
- Contar con un usuario disponible para trabajar y con los permisos necesarios en SAP S/4HANA
- Contar con Google Chrome instalado (navegador especificado por SAP para utilizar SAP Analytics Cloud)
- Contar con un servidor con acceso de administrador para instalar el SAP Cloud Platform Cloud Connector y el SAP Analytics Cloud Agent (Recomendación SAP - RAM: 4Gb, CPU: 2 Cores 2GHz x86-64, Disco: 20Gb). El servidor debe tener salida a internet
- Contar con el S-User Owner de SAC para la configuración del SAP Cloud Platform Cloud Connector
- Contar con el plan de cuentas, estructura de balance y definición de ratios calculados (los ratios calculados se definen en base a los grupos de cuentas contables de la compañía)
- Contar con la instalación y configuración de BW embebido
- Para poder ver la información de forma completa, las cuentas deben tener su nivel de tesorería configurado correctamente, con un nivel exclusivo para caja y se debe tener activo el desglose de documentos