

# SAP Analytics Cloud J-Model Intelligent Analytic 経営分析テンプレート

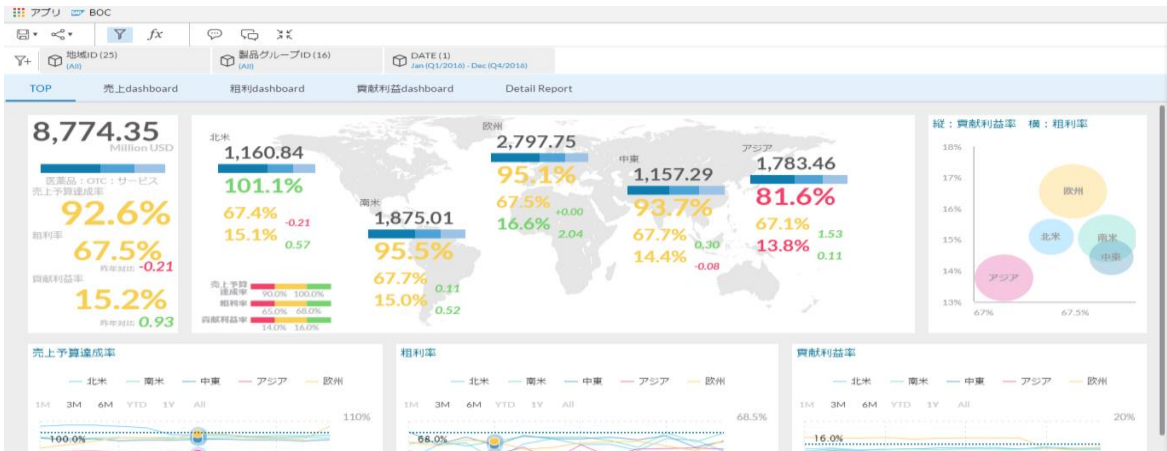
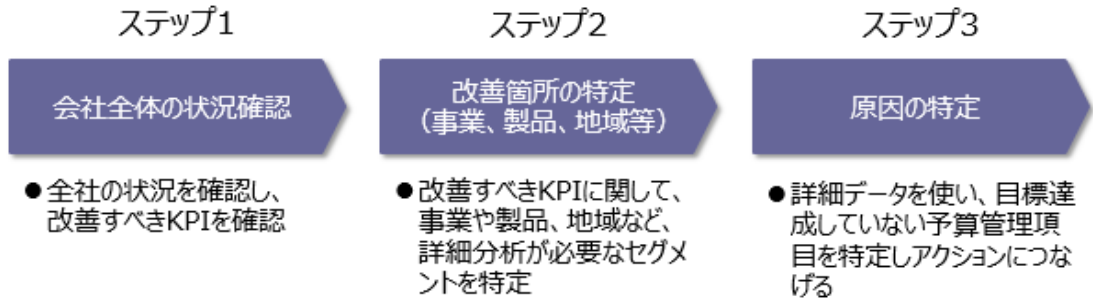


## ■ 概要

SAP Analytics Cloud 経営分析テンプレートは、株式会社JSOLによる顧客の経営管理を支援するためのソリューションです。

## ■ ソリューションのコンセプト

コンセプトは「1.すぐに始められる」「2.使いながら検討出来る」「3.応用が利く」の3点です。クラウドサービスある、SAP Analytics Cloud 上で開発された経営分析テンプレートを活用することで、プロジェクト開始から2週間で利用可能です。対象業務領域は経営管理領域で会計データを使った分析を支援します。分析シナリオの設計コンセプトは、「3ステップで分析できる」です。



## ■ 導入期間・導入費用・想定ユーザ数

導入規模	S	M	L
ダッシュボード数	5	7	9
導入期間	2~4 週間	8週間	12週間
年間基本料	100万円	300万円	500万円
サブスクリプション年額	75万円	150万円	300万円
想定ユーザ数	25	50	100

- ✓ 年間基本料は、環境初期セットアップ、テンプレート機能説明、サポートサイトの利用料を含みます。
- ✓ サブスクリプション年額は、2020年5月時点の価格です。為替レート等の影響により価格が変更される可能性があるため、最新価格の情報に関してはお問い合わせください。
- ✓ 導入規模Mには、S / 4 とのリアルタイム接続kidを含みます。ただし、S/4側の設定変更、ネットワーク認証設定は含みません
- ✓ 最低利用期間：3年間です。

## ■ 問い合わせ先

株式会社JSOL ( JSOL Corporation ) 東京都中央区晴海2-5-24  
 E-Mail : rfi@jsol.co.jp TEL : 03-5859-6001 FAX : 03-5859-6033  
 ソリューション担当 : 川口 義允、川原 康弘