

Lernen Sie SAP Digital

Weiterbildung wie und wann Sie möchten – mit SAP Learning Hub

Unternehmen investieren in neue Software, damit sie digitale Prozesse einrichten und bestehende Abläufe straffen können. Ihr Erfolg dabei hängt nicht unerheblich davon ab, wie schnell die Mitarbeiter lernen, die neuen Lösungen kompetent zu nutzen. Dies kann intensives Lernen erfordern – für unerfahrene Benutzer genauso wie für erfahrene Profis. SAP Learning Hub ist genau auf diese Herausforderung zugeschnitten. Das Programm bietet unternehmensweit Zugriff auf die gesamte SAP-Wissensbasis mit geführtem Kompetenzaufbau und sozialem Lernen. Die Lerneinheiten ermöglichen ein Lernen im eigenen Tempo und bestehen aus verschiedenen Formaten wie E-Learning und E-Books. SAP Learning Hub ist cloud-basiert, kann zu einem günstigen Abonnementpreis bezogen werden und ist für Sie die ideale Option, die Schulungsprogramme ganz auf die individuellen Anforderungen Ihres Unternehmens abzustimmen.

Unbegrenztes Lernen – jederzeit und überall: Mit SAP Learning Hub haben Ihre Fach- und technischen Anwender auf Abruf Rund um die Uhr Zugriff auf eine Vielzahl von Schulungswerkzeugen und -dokumenten von SAP, in mehreren Formaten und Sprachen und immer auf dem aktuellen Stand.

Einfacher, kostengünstiger Kauf und Einsatz: Die Nutzung einer unternehmensweiten Lernplattform erfordert lediglich den Abschluss eines günstigen Jahresabonnements. Mit SAP Learning Hub ersparen Sie sich viel Zeit für die Planung von Kursen und Mitarbeiterreisen. Zusätzlich

sparen Sie Mühe und Kosten, weil Sie spezielle Lerninhalte nicht selbst entwickeln und anbieten müssen, zum Beispiel die Materialien für die regelmäßig neuen Versionen einer Software. Für einen Preis pro Anwender, der unter dem einer dreitägigen Präsenzschiung liegt, hat Ihre gesamte Organisation Zugriff auf Schulungsinhalte, die das komplette SAP-Softwareportfolio abdecken.

Der Lernende steht im Mittelpunkt: Das Schulungsmaterial wird in mehreren Formaten angeboten, sodass für jeden Lerntyp das Richtige dabei ist. Anwendern stehen selbstbestimmte E-Learning-Kurse, E-Books und Foren für das soziale Lernen zur Verfügung. Die Foren werden von SAP-Experten geleitet, die Anleitungen geben und Fragen beantworten. Das Gesamtangebot wird durch praktische Übungen im SAP-Live-Access-Portal abgerundet.

Schneller Wissenstransfer, gute Akzeptanz und höherer ROI: Unser breites Spektrum an komfortablen und bewährten Schulungswerkzeugen verkürzt die Zeit bis zum produktiven Softwareeinsatz und sorgt so für eine höhere Rendite. Die Anwender gewinnen schnell Kompetenz und Routine und können die neue Software sicher, souverän und produktiv nutzen.

SAP Learning Hub ist eine eigenständige Lernplattform, die mit herkömmlichen Schulungsmethoden als Teil einer integrierten Lernstrategie kombiniert werden kann. Zusätzlich bieten wir eine Version von SAP Learning Hub in der privaten Cloud mit noch mehr Flexibilität und Anpassungsmöglichkeiten.

Herausforderungen meistern



Kenntnisse auf neuestem Stand halten

Neue Softwareversionen erfordern eine ständige Wissensaktualisierung.



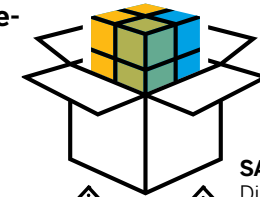
Förderung junger Talente

Produktivitätsschub für unerfahrene Neueinstellungen

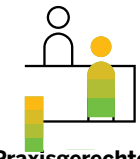


Vorbereitung auf Zertifizierungen

Schulungspfade für Prüfungen im Rahmen des Programms SAP Global Certification



SAP Learning Hub
Die Lernplattform für digitale Unternehmen



Praxistgerechte Anleitungen

Interaktion mit SAP-Experten zur Erweiterung des Wissens



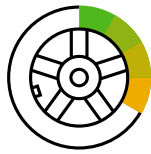
Nutzung von Innovationen

Schnelle Schulung für neue Funktionen, Einsatzbereiche und Prozesse

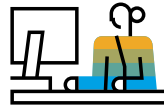
SAP Learning Rooms:

Die Lernforen fördern den Austausch von Wissen und Tipps mit Kollegen und erfahrenen SAP Trainern.

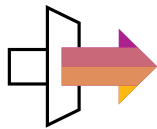
Jeder Anwender bevorzugt einen eigenen Lernansatz und ist ein ganz eigener Lerntyp. SAP Learning Hub bietet effektive Schulungsoptionen für alle.



Lernpfade: Die visuellen, interaktiven Anleitungen empfehlen ein Vorgehen, mit dem alle erforderlichen Kompetenzen erworben und die Fähigkeiten für bestimmte Funktionen und SAP-Lösungen erweitert werden können. Die vollständigen Lernpfade verweisen im Rahmen einer gemischten Lernstrategie auf zahlreiche digitale Elemente.



SAP Learning Room: Die sozialen Lernforen fördern den Austausch von Ideen, Fertigkeiten und Tipps mit Kollegen. In Live-Präsentationen und Fragerunden erhalten Sie Ratschläge und Anleitungen von SAP-Lösungsexperten. Zusätzlich finden Sie hier Video-Tutorials, Dokumentationen zu Best Practices und prüfungsrelevante Materialien zur Zertifizierung für SAP-Software.



E-Learning-Kurse: Sie erhalten Zugang zu Onlinekursen, die Sie im eigenen Tempo durchlaufen. Diese Kurse decken zahlreiche populäre SAP-Lösungsthemen ab. Jeder Kurs beinhaltet effektive Lernkomponenten, zum Beispiel Aufzeichnungen von Experten-Anleitungen und praxisbezogene Simulationen. Sie lernen komplett online und bestimmen Ihren Stundenplan selbst.



E-Books: Unsere E-Books für Einführungs- und Fortgeschrittenenkurse sind kompatibel mit allen Desktop- und mobilen Geräten. Sie zeichnen den Lernfortschritt auf und bieten Lernzeiterfassung, Lesezeichenfunktionen und viele andere Optionen, die das Selbststudium erleichtern und verbessern.



SAP Live Access: Sie erhalten einen praxisorientierten On-Demand-Zugriff auf komplett konfigurierte Live-Versionen von SAP-Softwareanwendungen. Sie durchlaufen Übungen und erweitern Ihre Fertigkeiten in einer sicheren und realen Umgebung, die von der Produktivinstanz der Anwendung im Unternehmen getrennt ist. SAP Live Access ist eine zusätzliche Kaufoption exklusiv für Abonnenten von SAP Learning Hub.

Wenn Sie mehr über SAP Learning Hub erfahren möchten, wenden Sie sich an Ihren SAP-Ansprechpartner oder besuchen Sie uns im Internet unter training.sap.com/shop/learninghub

> 100
Lernpfade

> 100
SAP-Lernräume

> 110
SAP-Lösungsbereiche

> 400
SAP-Live-Access-Systeme

> 130.000
SAP-Learning-Room-Mitglieder

> 500.000
Externe Anwender

9
Sprachen