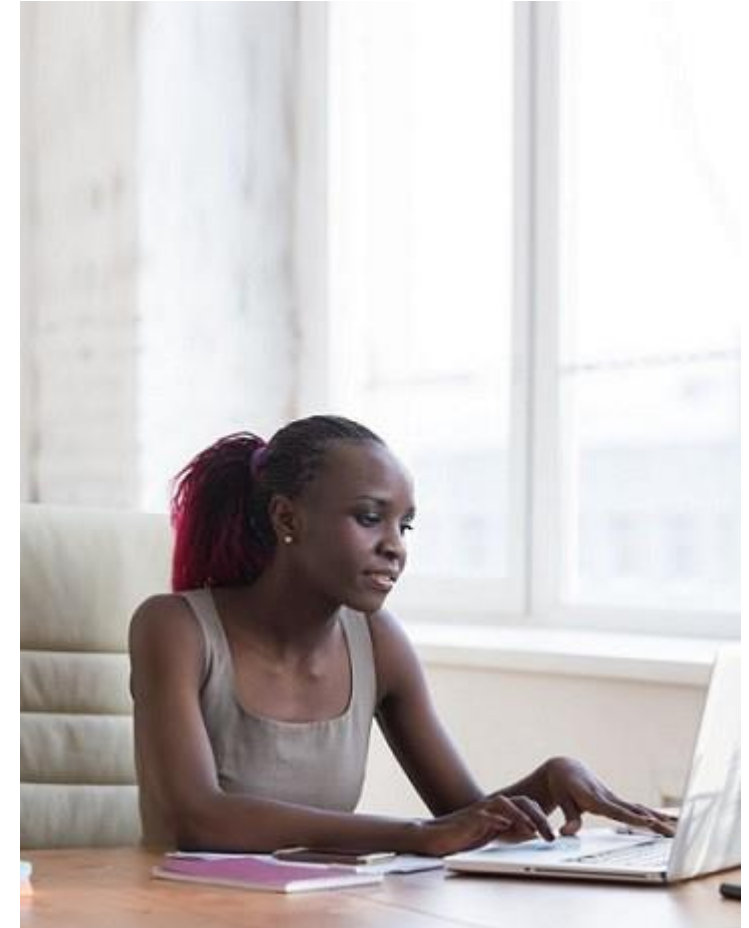




Die Technische Universität München macht ihre Studierenden fit für die digitale Transformation mit SAP S/4HANA® Cloud

Die Technische Universität München gehört zu den besten technischen Universitäten der Welt. Im Hochschulranking belegt sie deutschlandweit immer wieder den Spitzenplatz. Ausschlaggebend dafür sind nicht nur die Qualität von Forschung und Lehre insgesamt, sondern insbesondere ihre Leistungen auf dem Gebiet der Informatik. Die Fakultät für Informatik unterhält enge Verbindungen zur Industrie, damit sie bei den neuesten Trends und Fortschritten immer auf dem Laufenden bleibt. Über ihr renommiertes University Competence Center, einem strategischen Partner des SAP®-University-Alliances-Programms, bietet sie Education-as-a-Service für SAP-Anwendungen – nicht nur für ihre eigenen Studierenden, sondern auch für andere weltweite Hochschuleinrichtungen.

Die Fakultät hat ihre SAP-ERP-Anwendung auf SAP S/4HANA® Cloud umgestellt. Hardware-Plattform ist IBM Power Systems. Sie schafft so eine Lernumgebung, die die Auswirkungen der digitalen Transformation auf Unternehmen veranschaulicht. Studierende auf der ganzen Welt können nun die intuitive Benutzererfahrung, Echtzeitprozesse und Big-Data-Analysefunktionen von SAP S/4HANA aus erster Hand selbst erleben.



Bildquelle | SAP SE, Walldorf, Deutschland. Mit Genehmigung verwendet.



Innovative Hochschulausbildung mit SAP S/4HANA Cloud

Organisation

Technische
Universität München

Standort

München

Branche

Hochschulen und
Forschungseinrichtungen

Produkte und Dienstleistungen

Forschung und Lehre

Mitarbeiter

9.846

Budget

1,329 Mrd. €

Website

www.tum.de

Partner

IBM

www.ibm.com

Ziele

- Studierende auf eine zunehmend digitalisierte Arbeitswelt vorbereiten
- Das Cloud-Angebot Education-as-a-Service mit SAP S/4HANA Cloud erweitern
- Gewährleistung einer zuverlässigen, leistungsstarken Infrastrukturlösung, die die neue Lernumgebung flexibel unterstützt, ohne dass dafür eine zusätzliche Infrastrukturplattform betrieben und verwaltet werden muss

Warum SAP-Software?

- Dozenten und Studierende sollen sich fundierte SAP-Softwarekenntnisse aneignen und die neuesten Werkzeuge und Technologien kennenlernen.
- Überzeugende Argumente waren die intuitive Benutzererfahrung, Echtzeitprozesse sowie Big-Data- und Analysefunktionen von SAP S/4HANA Cloud.

Lösung

- Umstellung eines Modellunternehmens (basierend auf realen Unternehmen) von der SAP-ERP-Anwendung auf SAP S/4HANA Cloud, einschließlich aller Geschäftsdaten und -prozesse
- Einführung von SAP Fiori® für eine rollenspezifische Sicht auf allen Geräten
- Einsatz von SAP S/4HANA Cloud mit kundenspezifischer SAP-HANA-Rechenzentrumsintegration auf Basis von IBM Power Systems
- Weltweit erste Umstellung eines University Competence Centers (UCC) auf SAP S/4HANA

Hauptvorteile

- Eine praxisorientierte Lernerfahrung zu den Vorteilen moderner Technologien und ihrer Auswirkungen auf geschäftliche Strategien und Prozesse
- Stärkung der Position des UCC als Anbieter wegweisender Schulungsservices für SAP-Software

„Mit unserem Einsatz von SAP S/4HANA Cloud – wobei die Realisierung mit einer kundenspezifischen SAP-HANA-Rechenzentrumsintegration auf IBM Power Systems erfolgte – ermöglichen wir Studierenden auf der ganzen Welt den Zugriff auf aktuelle Werkzeuge und den Aufbau von Kompetenzen, die das Internet der Dinge und die digitale Transformation in der Geschäftswelt voranbringen.“

Helmut Krcmar, Professor für Informationssysteme, Technische Universität München

Minutenschnelle

Einführung der
virtualisierten Software
SAP S/4HANA Cloud

99,9 %

Verfügbarkeit zur Erfüllung
der globalen Nachfrage rund
um die Uhr

Mobiler

Zugriff für mehr
Flexibilität beim Lernen

© 2016 SAP SE oder ein SAP-Konzernunternehmen. Alle Rechte vorbehalten.

Weitergabe und Vervielfältigung dieser Publikation oder von Teilen daraus sind, zu welchem Zweck und in welcher Form auch immer, ohne die ausdrückliche schriftliche Genehmigung durch SAP SE oder ein SAP-Konzernunternehmen nicht gestattet.

SAP und andere in diesem Dokument erwähnte Produkte und Dienstleistungen von SAP sowie die dazugehörigen Logos sind Marken oder eingetragene Marken der SAP SE (oder von einem SAP-Konzernunternehmen) in Deutschland und verschiedenen anderen Ländern weltweit. Weitere Hinweise und Informationen zum Markenrecht finden Sie unter <http://global.sap.com/corporate-de/legal/copyright/index.epx>.

Die von SAP SE oder deren Vertriebsfirmen angebotenen Softwareprodukte können Softwarekomponenten auch anderer Softwarehersteller enthalten.

Produkte können länderspezifische Unterschiede aufweisen.

Die vorliegenden Unterlagen werden von der SAP SE oder einem SAP-Konzernunternehmen bereitgestellt und dienen ausschließlich zu Informations-zwecken. Die SAP SE oder ihre Konzernunternehmen übernehmen keinerlei Haftung oder Gewährleistung für Fehler oder Unvollständigkeiten in dieser Publikation. Die SAP SE oder ein SAP-Konzernunternehmen steht lediglich für Produkte und Dienstleistungen nach der Maßgabe ein, die in der Vereinbarung über die jeweiligen Produkte und Dienstleistungen ausdrücklich geregelt ist. Keine der hierin enthaltenen Informationen ist als zusätzliche Garantie zu interpretieren.

Insbesondere sind die SAP SE oder ihre Konzernunternehmen in keiner Weise verpflichtet, in dieser Publikation oder einer zugehörigen Präsentation dargestellte Geschäftsabläufe zu verfolgen oder hierin wiedergegebene Funktionen zu entwickeln oder zu veröffentlichen. Diese Publikation oder eine zugehörige Präsentation, die Strategie und etwaige künftige Entwicklungen, Produkte und/oder Plattformen der SAP SE oder ihrer Konzernunternehmen können von der SAP SE oder ihren Konzernunternehmen jederzeit und ohne Angabe von Gründen unangekündigt geändert werden. Die in dieser Publikation enthaltenen Informationen stellen keine Zusage, kein Versprechen und keine rechtliche Verpflichtung zur Lieferung von Material, Code oder Funktionen dar. Sämtliche vorausschauenden Aussagen unterliegen unterschiedlichen Risiken und Unsicherheiten, durch die die tatsächlichen Ergebnisse von den Erwartungen abweichen können. Die vorausschauenden Aussagen geben die Sicht zu dem Zeitpunkt wieder, zu dem sie getätigt wurden. Dem Leser wird empfohlen, diesen Aussagen kein übertriebenes Vertrauen zu schenken und sich bei Kaufentscheidungen nicht auf sie zu stützen.

